

謹賀新年

本年もお客様により良いサービスが出来るように社員一同
精一杯努力させていただきますので、ご来店・ご来場お待ちしております。

中古一戸建

葛飾区 奥戸3丁目

JR総武線「新小岩」駅徒歩**19**分

新築が高値の今、
おすすめ中古住宅



〈販売現地〉

花壇付遊歩道

公園隣接でお子様も安心

ウッドデッキは洗濯物を干したり、
子どもやペットの遊び場にも活躍します

南道路



Life Information

- 東新小岩保育園 徒歩2分
- 南奥戸小学校 徒歩5分
- 上平井中学校 徒歩7分
- ライフ 徒歩2分
- どらっぐばばす 徒歩2分
- ファミリーマート 徒歩4分



CAR NAVI

葛飾区奥戸3-20-13

販売価格 **3,280**万円 (税込)

■土地/76.34㎡他私道6.53㎡有 ■建物/84.46㎡ ■間取/4LDK+屋根裏(H元年3月築) ■引渡日/相談 ■設備/プロパンガス・東京電力 ■所在/葛飾区奥戸3丁目20-13 ※対象不動産は建築基準法上の接道義務を満たしていない為、再建築の際は同法43条2項2号の許可を得ることが必要となります。(建築審査会の同意が必要) (専任媒介)

中古一戸建

葛飾区 東新小岩7丁目

JR総武線「新小岩」駅徒歩**14**分

電動シャッター付の
ビルトインカーポート



〈販売現地〉

全居室収納スペース付で
お部屋もスッキリ片付きます

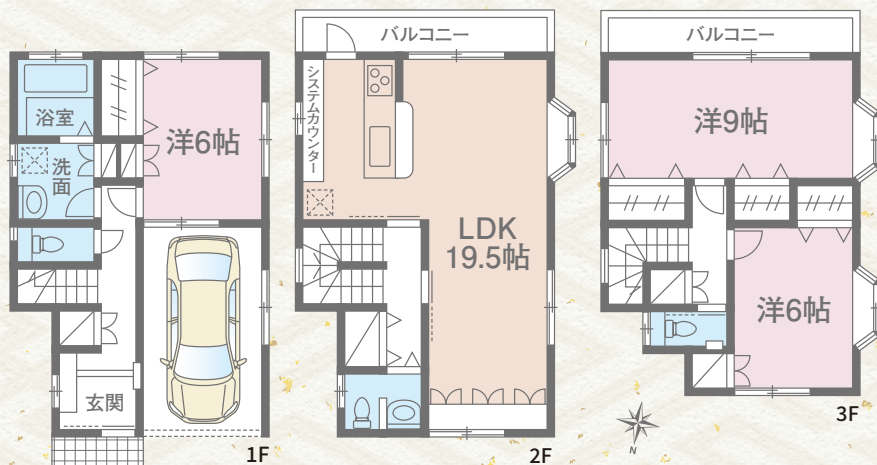
即入居可!

料理がはかどる

システムカウンター収納・対面式キッチン採用

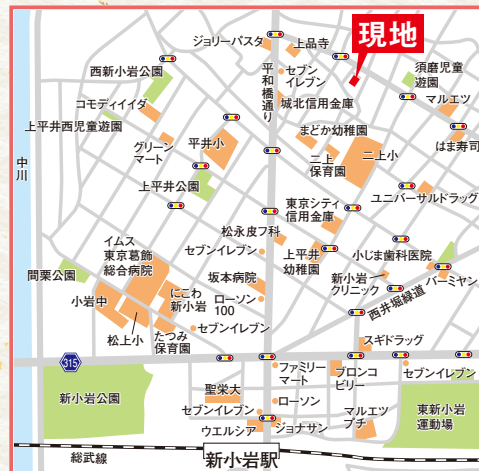
南西向きバルコニー2面付

広々とした約20帖のLDK



Life Information

- まどか幼稚園 徒歩4分
- 二上小学校 徒歩5分
- 上平井中学校 徒歩10分
- はま寿司 徒歩5分
- マルエツ 徒歩5分
- 須磨児童遊園 徒歩3分



CAR NAVI

葛飾区東新小岩7-11-3

販売価格 **4,380**万円 (税込)

■土地/73.23㎡(正味)他私道持分10.00㎡有 ■建物/121.72㎡(車庫面積12.42㎡含) ■間取/3LDK+車庫(H17年7月築) ■所在/葛飾区東新小岩7丁目11-3 (専任媒介)

下取りキャンペーン実施中

買い替えのお客様もお気軽にご相談ください

内覧ご希望の方は事前にお問合せください。



栄新不動産販売株式会社

0120-78-0557

〒124-0025 東京都葛飾区西新小岩1-7-11 (Firstwood Shinkoiwa Bldg 1F) www.eishin-eletto.co.jp

03-3697-7800(代表) mail: info@eishin-eletto.co.jp

- (公社)東京都宅地建物取引業協会会員
- (公社)全国宅地建物取引業保証協会会員
- (公社)首都圏不動産公正取引協議会加盟
- 宅建業/東京都知事免許(9)第54929号
- 建設業許可/東京都知事許可(般-26)第142738号

